

„Vigyázz mit ültetsz a kertedbe” -  
Dísznövényekből lett  
gyomnövények

Dr. Pásztor György

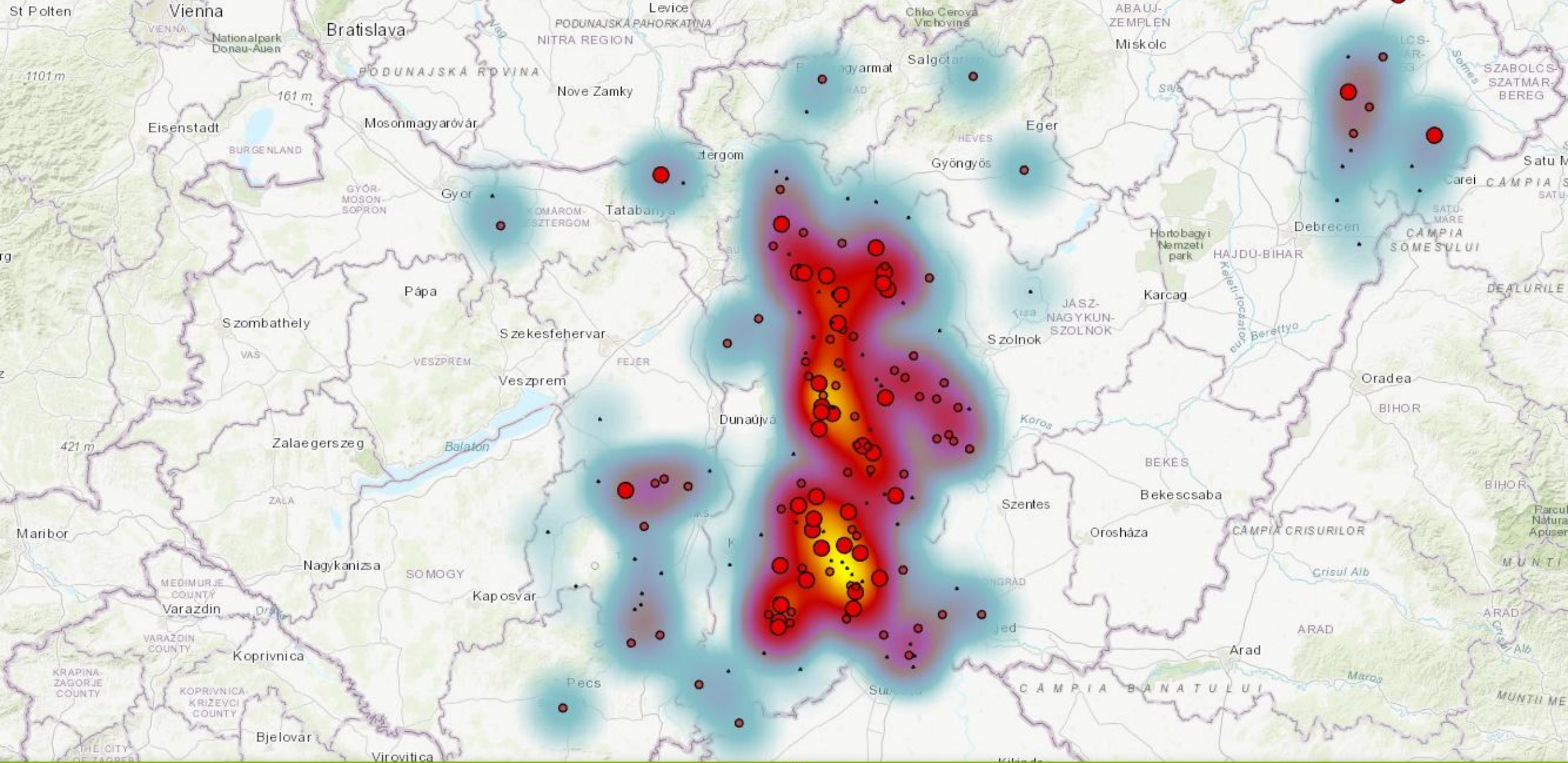
MATE Georgikon campus, Növényvédelmi Tanszék

# Mit értünk inváziós faj alatt?

- Többféle értelmezés
- Egy idegen, vagyis adott területen nem őshonos faj terjedése
- Bekerülés: természetes úton, emberi tevékenység által, tudatosan
  - Globalizáció: világkereskedelem és turizmus
  - Tudatos behurcolás: dísznövényként, haszonnövényként hazahurcolt fajok
    - *Fallopia japonica*, *Rudbeckia laciniata*, *Solidago gigantea*
    - *Heracleum sosnowsky*

# Inváziós fajok elterjedése

- Több szakasz:
  - Spontán betelepedés (embertől független populáció)
  - Tartós megtelepedés (önfenntartó méretű populáció)
  - Inváziós szakasz (terjedési terület exponenciálisan növekszik)



Invaziós Növényfajok Országos Térinformatikai Adatbázisa - National GIS Database of Invasive Plant Species

# Miért olyan sikeresek?

- Természetes ellenségek hiánya
  - Parlagfű (*Ambrosia artemisiifolia* - parlagfű olajosbogár, gombabetegségek)
- Klímaváltozás hatásai
  - Madársóska fajok (*Oxalis* spp.-kertészetekben)
  - Fügekaktusz fajok
  - Hínárfajok (kerti tavakban)

# Miért okoznak problémát?

- Biológiai adottságok-erőteljes szaporodás és terjedés
- Szaporodási stratégiák-évelő fajok, ivaros és ivartalan szaporodás (*Asclepias syriaca*)
- Agresszívan terjedő fajok, versenyképességük sokkal jobb
- Allelopátia, a növény által termelt vegyületek gátolják, akadályozzák a többi növény csírázását, fejlődését (*Iva xanthiifolia*, *Abutilon theophrasti*)
- Nagyon jó alkalmazkodóképesség (*Eriochloa villosa*-2007, *Sporobolus cryptandrus*-2017)
- A 80-as években 33 agresszív faj, ma több mint a duplája!

# Mit tudunk tenni ellenük?

- Természetes ökoszisztémák átalakulnak, érzékenyebb fajok eltűnnek
- Természetes élőhelyeken az ellenük való védekezés szinte lehetetlen (*Solidago* fajok védett vizes élőhelyeken)
- Ha védekezhetünk, jelentős többletköltséggel jár
  
- A mezőgazdaságban:
  - Folyamatos monitoring
  - Védekezés (időben!)
  - Munka-és erőgépek tisztítása (talajjal behurcolható fajok!)

# *Abutilon theophrasti* - Selyemmályva

- Elsősorban szántóföldi gyom, kukoricában akár 35%-al csökkentheti a hozamot
- Erős allelopátia
- 1920-tól jelen van, 1960-tól intenzíven terjed
- Rostnövényként került Európába
- Minden szántóföldi, több kertészeti kultúrában előfordul



# *Panicum riparium* - Parti köles

- 2012-ben jelent meg Mérk közelében
- Később kiderült, hogy Európában régóta jelen van, 1990-ben sikerült elkülöníteni a *P. capillare* fajtól
- Szegetális gyomflórából terjedt el. Kapásokban gyomosít (Zalai-dombság)
- HPPD-gátlókra toleráns, izoxaflutol használható



# Cingár átokhínár-*Elodea nuttallii*

- Észak-amerikai eredet
- Megtelepedett Mo. élővizeiben (1991)
- Duna-Tisza, Nyugat-dunántúl vízfolyásai
- Védekezni nem lehet ellene
- Vízi ökoszisztémát teszi tönkre
- Vízi közlekedést nehezíti



# Opuntia humifusa-Amerikai fügekaktusz

- Dísznövényként ültették
- Vértesben kivadult
- Összefüggő populációt alkot
- Őshonos ökoszisztémát kiszorítja
- Csak mechanikai eltávolítás
- Más fügekaktusz fajok is terjednek



# Évelő fajok- *Solidago gigantea*, *S. canadensis*

- Mézelő növényként került be
- Egész országban elterjedt, de a dunántúlon jelentős
- Árterek, vízközeli társulások gyomja
- Szántóföldön ritka
- Védekezés: mechanikai gyomszabályozás, kaszálás, talajforgatás
- Kémiai: glifozát (nemzeti parkok!)



# *Heracleum sosnowskyi* – Sosnovszki-medvetalp

- Erjesztett szilázs előállítására, kísérleti céllal kerül be, 20. sz. közepén
- Dekoratív, dísznövényként is terjed
- 1980-tól ártalmas gyomnövény
- Fitofotodermatitist okoz (furanokumarin)
- Védekezés: gyökérzet károsítása gyéríti, glifozát



# *Phytolacca americana* – Amerikai alkörmös

- Dísz- és festőnövényként került hozzánk
- Pionír növény, elsődleges társulásalkotó, kiszorítja a természetes ellenségeket
- Mérgező termés
- Erős allelopátia
- Védekezés: mechanikai úton, de szántókon nem fordul elő



# *Fallopia japonica* - Japánkeserűfű

- 1832-ban jelent meg Európában
- Dísz- és takarmánynövény volt
- Fásodó gyöktörzsrendszer-nehéz védekezés
- Európában szinte csak vegetatívan terjednek
- Nehézfémekkel szennyezett talajok tisztítására alkalmas
- Védekezés: herbiciddel tilos, mivel szinte csak élővizek környékén él (diklobenil az egyetlen hatóanyag), pontkezelés dikamba, glifozát segítségével



# *Ailanthus altissima* - Bálványfa

- Terjedése a 18. században indult, díszfakét került Európába
- Erős allelopátia
- Gyors terjedőképesség, vegetatívan is
- Nincs természetes ellensége
- Erdőgazdálkodásban komoly kihívás
- Védekezés: glifozátos injektálás, kenés



# *Rudbeckia laciniata* – *Magas kúpvirág*

- 17. században kerül Európába, gyorsan kivadul, 1880-as évektől itthon is meghonosodik
- Dísznövény, dekoratív
- Erőteljes növekedés, sarjtelepekkel is szaporodik
- Ártéri gyomtársulások növénye
- Egynemű állományt képezve jelentős inváziós faj
- Jól mézelő növény, de levelei mérgezőek



# *Asclepias syriaca* -Selyemkóró

- 18. században hurcolják be
- Textilipar hasznosítja
- Mézelő növény
- Elterjedésével, őshonos fajok kiszorításával okoz gondot
- Mérgező növény, erős allelopátia
- Védekezés: nehézkes, szinte csak kémiai (időpont nem mindegy!)



# *Cyperus esculentus* - *Mandulapalka*

- Véletlen behurcolás, Holland kardvirág-termesztők
- A 19. században már termesztették, később vadult ki
- Afrikai eredet, Mo-n 1993-ban találták meg egy kertészetben
- Kapások gyomnövénye, kukorica, napraforgó, burgonya, cukorrépa és torma
- Védekezés: integrált módon, agrotechnika+mechanika+kémia



Köszönöm a figyelmet!